

290*210mm 双面印刷



AVVERTENZE

Prima di utilizzare il faretto leggere attentamente il presente foglio d'istruzioni. Conservarlo per futuro riferimento. Attenzione: le cautele riguardanti la sicurezza devono essere seguite con scrupolo.

CARATTERISTICHE TECNICHE

Alimentazione: **230 Vac 50/60Hz**
 Driver incluso **NON DIMMERABILE**
 Potenza: **12W / 16W / 24W / 32W**
 PF: **≥ 0,9**
 Temperatura di colore: **3000K / 4000K**
 Flusso luminoso 3000K: **1200lm / 1700lm / 2500lm / 3200lm**
 Flusso luminoso 4000K: **1250lm/1800lm/ 2600lm/3300lm**
 CRI (Indice Resa Cromatica): **≥ 80**
 SDCM: **≤ 6**
 Sicurezza fotobiologica: **Gruppo di Rischio 0 (esente)**
 Tipo Led: **2835**
 Angolo luce: **100°**
 Materiale: **alluminio, PC**
 Colore cornice: **bianco**
 Durata Led: **50.000 ore**
 Grado di protezione: **IP54 (fronte)**
 Temperatura ambiente: **da -20°C a +40°C**
 tc max: **85°C**
 Classe di isolamento : **II**
 Mantenimento del flusso luminoso : **L70, B50 50,000h**

Conforme alle vigenti norme e direttive europee, come attestato dal marchio CE



INDICAZIONI E INFORMAZIONI PER LA TUTELA AMBIENTALE



INFORMAZIONE AGLI UTENTI

ai sensi dell'art. 26 del Decreto Legislativo 14 marzo 2014, n. 49 "Attuazione della direttiva 2012/19/UE sui rifiuti di apparecchiature elettriche ed elettroniche (RAEE)"

Il simbolo del cassonetto barrato riportato sull'apparecchiatura o sulla sua confezione indica che il prodotto alla fine della propria vita utile deve essere raccolto separatamente dagli altri rifiuti.

L'utente dovrà, pertanto, conferire l'apparecchiatura giunta a fine vita agli idonei centri comunali di raccolta differenziata dei rifiuti elettrotecnici ed elettronici.

In alternativa alla gestione autonoma è possibile consegnare l'apparecchiatura che si desidera smaltire al rivenditore, al momento dell'acquisto di una nuova apparecchiatura di tipo equivalente.

Presso i rivenditori di prodotti elettronici con superficie di vendita di almeno 400 mq è inoltre possibile consegnare gratuitamente, senza obbligo di acquisto, i prodotti elettronici da smaltire con dimensioni inferiori a 25 cm.

L'adeguata raccolta differenziata per l'avvio successivo dell'apparecchiatura dismessa al riciclaggio, al trattamento e allo smaltimento ambientalmente compatibile contribuisce ad evitare possibili effetti negativi sull'ambiente e sulla salute e favorisce il reimpiego e/o riciclo dei materiali di cui è composta l'apparecchiatura.

La precisa ed integrale osservanza di tutte le norme, indicazioni e divieti esposti in queste istruzioni costituisce un requisito essenziale per il corretto funzionamento e utilizzo del prodotto. Reer, pertanto, declina ogni responsabilità per quanto derivante dal mancato rispetto, anche parziale, di tali indicazioni.

Caratteristiche soggette a modifica senza preavviso. È vietata la riproduzione totale o parziale senza autorizzazione Reer.



Chef

faretto da incasso ultrapiatto

8543265 Rev.3

ISTRUZIONI D'USO E INSTALLAZIONE

REER S.p.A. | via Meucci 77 | Leini (TO) 10040 | ITALIA
 tel. +39 011 9969833 | info@reer.it | www.reerlighting.com

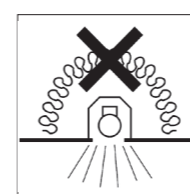
ISTRUZIONI PER L'INSTALLAZIONE

⚠ **Attenzione:** l'installazione deve essere effettuata soltanto da un installatore professionale. Reer non si assume nessuna responsabilità per errori commessi da installatori non abilitati.

⚠ **Attenzione:** le condizioni ambientali devono essere compatibili col grado di protezione (IP) del prodotto. Prodotto non adatto per utilizzo in esterno.

⚠ **Attenzione:** questi apparecchi non sono idonei ad essere ricoperti con materiale termicamente isolante, vedi simbolo.

Apparecchio non idoneo ad essere ricoperto con materiale isolante



⚠ **Attenzione:** prima di iniziare l'installazione scollegare la tensione di rete.

⚠ **Attenzione:** il vano per l'alloggiamento del faretto deve essere di dimensioni opportune, vedi figure. Controllare innanzitutto che il prodotto sia integro e non abbia subito danni durante il trasporto. Effettuare l'installazione seguendo le indicazioni riportate nelle figure.

INDICAZIONI PER LA SICUREZZA DURANTE L'USO

★ Apparecchio da interno con sorgente luminosa a Led; rispettare scrupolosamente le cautele relative al grado di protezione IP.

★ Verificare attentamente che l'installazione risulti stabile nelle condizioni di utilizzo previste.

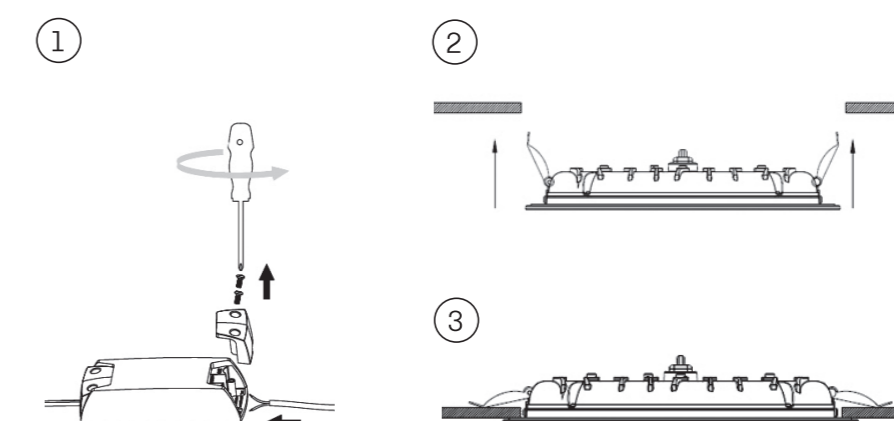
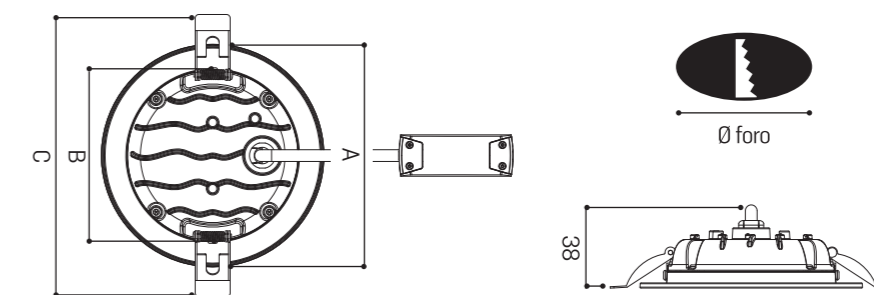
★ La sorgente luminosa di questo apparecchio non è sostituibile; quando la sorgente luminosa raggiunge il fine vita deve essere sostituito l'intero apparecchio.

★ Seguire tutte le avvertenze esposte nella sezione istruzioni per l'installazione.

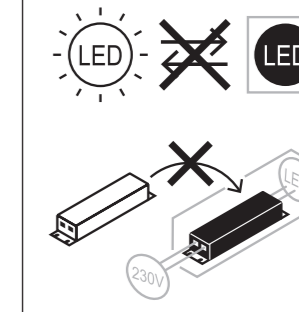
★ Reer declina ogni responsabilità riguardo a danni a persone, animali o cose derivanti da uso o installazione non corrette.

Questo prodotto contiene una sorgente luminosa di classe di efficienza energetica (vedi tabella associata)

codice	W	driver	lumen	K	peso g	foro mm	A mm	B mm	C mm	classe energetica
MIC0017	12	300mA 30-42Vdc	1200	3000	256	Ø 100	121	96	148	E
MIC0018	16	400mA 30-42Vdc	1700	3000	430	Ø 150	172	146	198	E
MIC0019	24	500mA 30-42Vdc	2500	3000	430	Ø 150	172	146	198	E
MIC0020	32	700mA 30-42Vdc	3200	3000	580	Ø 200	221	196	248	E
MIC0021	12	300mA 30-42Vdc	1250	4000	256	Ø 100	121	96	148	D
MIC0022	16	400mA 30-42Vdc	1800	4000	430	Ø 150	172	146	198	D
MIC0023	24	500mA 30-42Vdc	2600	4000	430	Ø 150	172	146	198	E
MIC0024	32	700mA 30-42Vdc	3300	4000	580	Ø 200	221	196	248	E



La sorgente luminosa e l'alimentatore di questo apparecchio non sono sostituibili



8543265 Rev.3