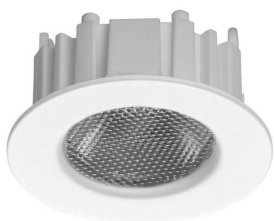


Geppetto

GEPETTO 1W 36° 4500K IP20 bianco
KIT 3 PZ

Cod: **MIC0014**



IP20

Protetto contro corpi solidi di dimensioni superiori a 12 mm



III

Classe di protezione III



CRI >80

Indice di resa cromatica >80



Garanzia ReeR

La ReeR garantisce il prodotto per un periodo della durata di 3 anni



Descrizione tecnica

Codice prodotto: MIC0014 | Categoria: Apparecchi da interni | Modello: Geppetto | Descrizione prodotto: GEPETTO 1W 36° 4500K IP20 bianco KIT 3 PZ | Tipo di sorgente: COB | Temperatura colore (CCT): 4500K | Indice resa cromatica (CRI): > 80 | MacAdam (SDCM): < 3 | Flusso luminoso (lm): 140 | Angolo di emissione: 36° | Sicurezza fotobiologica: RG1 (rischio basso) | Durata del LED: 50.000 h | Diametro (mm): 30 | Altezza (mm): 13,85 | Foro di incasso (mm): Ø 26 | Peso (g): 15 | Grado IP: IP 20 | Colore finitura: Bianco | Tipologia di finitura: Verniciato a polveri di poliestere | Materiale corpo: Acciaio | Materiale diffusore: PC (polycarbonato) | Temperatura operativa massima: +0° C | Temperatura operativa minima: +35° C | Potenza nominale (W): 1 | Alimentazione: 8,5V 350 mA | Alimentatore: Non incluso | Classe di isolamento: III | Dimmerabile: No |

Dati illuminotecnici

Tipo di sorgente	COB	Angolo di emissione	36°
Temperatura colore (CCT)	4500K	Sicurezza fotobiologica	RG1 (rischio basso)
Indice resa cromatica (CRI)	> 80	Durata del LED	50.000 h
MacAdam (SDCM)	< 3		
Flusso luminoso (lm)	140		

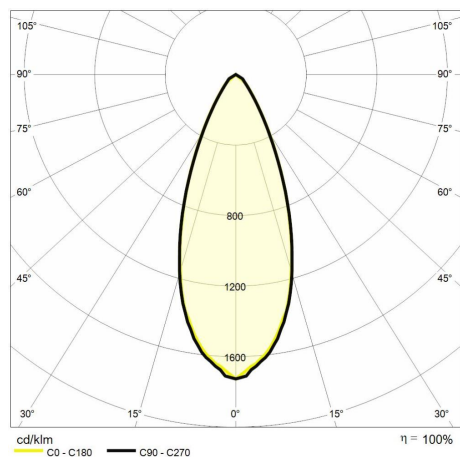
Dati meccanici

Diametro (mm)	30	Colore finitura	Bianco
Altezza (mm)	13.85	Tipologia di finitura	Verniciato a polveri di poliestere
Foro di incasso (mm)	Ø 26	Materiale corpo	Acciaio
Peso (g)	15	Materiale diffusore	PC (policarbonato)
Grado IP	IP 20		

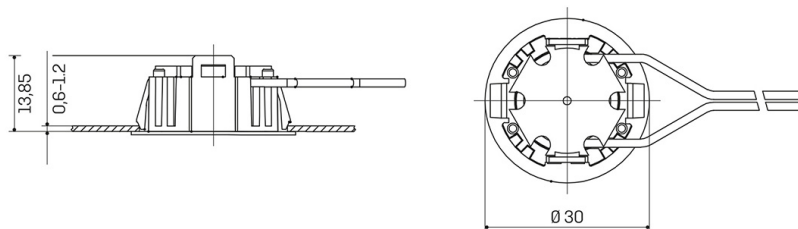
Dati elettrici

Potenza nominale (W)	1	Dimmerabile	No
Alimentazione	8,5V 350 mA		
Alimentatore	Non incluso		
Classe di isolamento	III		

Fotometria



Disegno tecnico



Accessori



Alimentatori Caleido

ALIMENTATORE LED 4W 350MA
CORR.COSTANTE 2-11.5V
Cod: MID0002